

SITA R-2000 泡沫测试仪

手动测试泡沫的方法多受到主观影响并产生误差。SITA泡沫测试仪R-2000独有的泡沫发生桨叶和泡沫体积测量系统，为用户提供了自动化测试并分析水溶液泡沫的形成和消退。它是首台能用于实验室测试和质量控制的泡沫测试仪，实现了客观的、可重现的测试和泡沫动能学的对比。



技术参数

测量结果	泡沫体积以ml表示，分辨率1ml
搅动时间	10-600秒可调，分辨率1秒
转动速度	50-2000 rpm，分辨率50 rpm
温度	0-80℃，分辨率1K（需另购恒温水浴器）
样品体积	250-1500ml（推荐250ml）
样品槽容积	2升
电	100-240V/50-60Hz，150W，CE认证

SITA foam tester R-2000 泡沫测试仪

产品研发和质量控制的完美体现

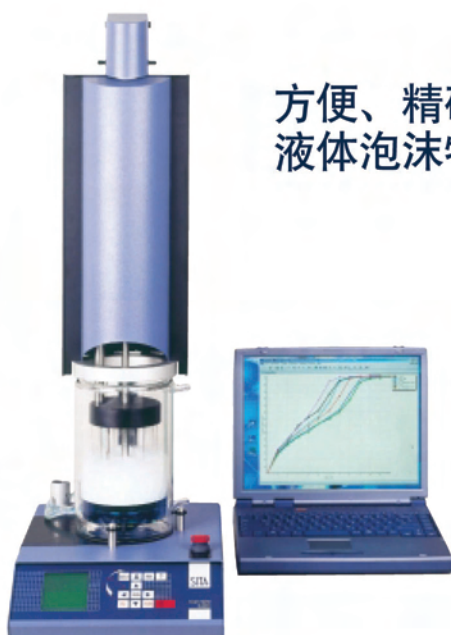
方便、精准的测试和监控液体泡沫特性

SITA泡沫测试仪R-2000是首台可自动测量表面活性水溶液如个人护理产品、肥皂和去污剂的泡沫特性。通过温度变化、样品量和其它参数设定，真实地模拟产品实际使用情况。

R-2000的参数设置简易，用户可灵活和自由的确定影响产品的泡沫因素，这些因素对于泡沫形成，泡沫的产生和消退跟时间的关系非常重要。

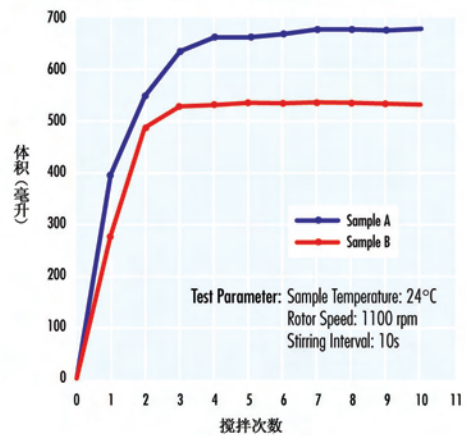
用途多--描绘您的产品特性

其应用包括测定形成泡沫的潜在性，记录泡沫行为特性，测试泡沫稳定性和分析泡沫的形成与温度的关系，为泡沫的行为特性提供专门知识，满足用户优化配方和工艺的需求。

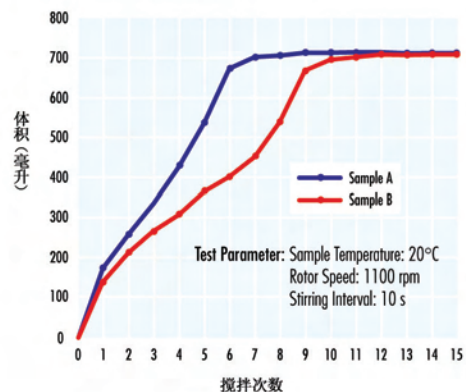


方便、精确的测试和监控
液体泡沫特性

起泡能力对比



泡沫行为对比



泡沫稳定性对比

